

青山幼稚園  
マスコット「あおやん」

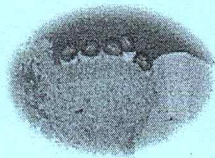
# あおやまようちえん通信

入園随時受付中

発行責任者 園長 松田 久美子

令和8年5月号

## 笑顔いっぱい 思いがいっぱい 自分もみんなも素敵がいっぱい



今年もたくさんのツバメが子育て中です！

初夏の雰囲気を感じる頃となりました。入園・進級からもうすぐ2か月、子ども達は新しい環境に慣れ自分のやりたいことを見つけて遊んでいる様子が見られます。5月の子ども達を紹介します！

### ～あいさつ運動・茶道体験

ありがとうございました！～

おはよう  
ございます



民生委員さんにタッチして、ニコニコ笑顔で挨拶していました♡

おはよう  
ございます

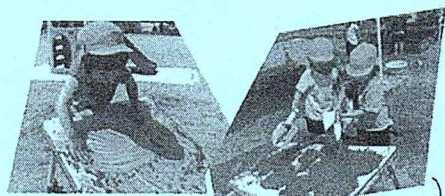


「おいしいね」

3・4・5歳児がお茶とお菓子をいただきました。お作法も教えてもらったよ。

### ～ 3歳児の遊びの様子を学級通信から紹介します！ ～

こんなことして遊んでいるよ！



水を坂に流して、泥んこをぬりぬりして。砂をぺたぺたのっけて。ツルツルの砂の上を砂や泥の、すべっ？いくの？おももしろい！！



透明の水に、サケの金魚のおもちゃを入れて。お日さまの光いひかてるのか、とってモキレと涼しい。月



ボードに何か？「おいや!!」わいッばい、泥んこボールも投げのおもしろいよ!!

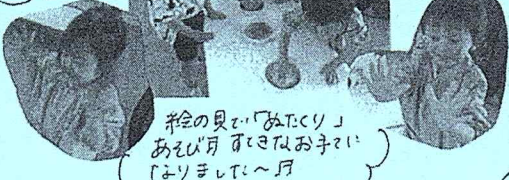


泥んこって色のついた水だから流れてはぬる、よく見える!!

透明ボールにジュウごつけて、水の流れてくのを、フツと見てのよ!!



あやぶあやぶ、この羽に、紙をのっけて、あやぶあやぶ!!



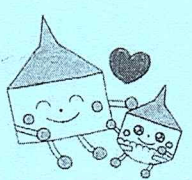
糸金の貝で、「あたま」あそび、おもしろい!! 「おもしろい!!」



大きな砂場、裸足に、ジャンプ!!足のうらの感覚、とっても気持ちいい!!



カーネーションの空を、入れば、大きな風船を、ついでに、あやぶあやぶ!!

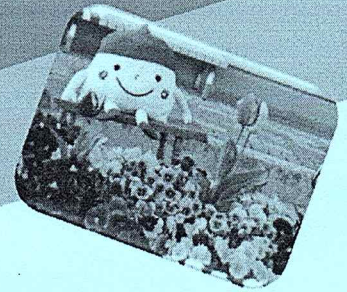


青山幼稚園には、楽しい遊びがいっぱい！

今年度から、毎週金曜日 9:30～11:30まで、園庭と未就園児室を開放しています。幼稚園の子ども達と同じ環境で遊ぶことができますよ！幼稚園の雰囲気や楽しさを味わいに遊びに来てくださいね。

→ 裏面に未就園児活動の案内があります

# 令和8年度 6月 青山幼稚園子育て支援活動



毎週月曜日

## ★2歳児「さくらんぼ広場」 (登録制)

6月1日(月) 身体を使って室内遊具で遊ぼう

8日(月) 新聞遊びをしよう  
(かわいいうさぎさんも作るよ)

15日(月) 作って遊ぼう (ペットボトル水族館)

22日(月) 水遊びをしよう 絵の具遊び

29日(月) 絵の具遊びをしよう \*水遊び予備日

対象：R5.4.2～R6.4.1生まれの  
お子さんとその保護者さん

日時：毎週月曜日 9:30～11:30

\* 随時登録していただけます。

お気軽にお越しください。

\* 毎月、お誕生日のお子さんのお祝いもしています。

\* 22日(月) は水遊びをしますので、  
帽子、着替え、タオル、サンダルをご用意ください。

毎週水曜日

## ★園庭開放

毎週水曜日

対象：就学前の子どもさんと  
その保護者さん どなたでも  
日時：毎週水曜日 14:00～16:00  
\*好きな時間に自由に園庭の遊具や  
砂場で遊べます。  
\*必要に応じて砂場の遊具をお持ち  
ください。

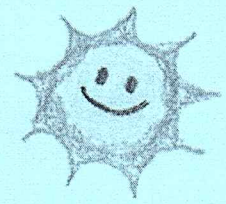
## ★0～3歳児「子育てサロン」

対象：未就園の子どもさんと  
その保護者さん どなたでも  
日時：毎週水曜日 9:30～11:30  
(都合のよい時間にお越しください)  
\* 6月は6月3日、10日、17日、24日です。  
\* 第2水曜日は主任児童委員さんも遊びに来て  
くださいます。

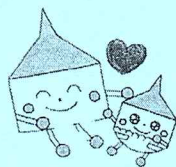
## ★保育室・園庭開放「おひさま広場」

毎週金曜日

対象：未就園の子どもさんと  
その保護者さん どなたでも  
日時：毎週金曜日 9:30～11:30  
(都合のよい時間にお越しください)  
\*好きな時間に自由に未就園児用の保育室や園庭の遊具・砂場で遊んでください♪  
\*6月は6月5日、12日、19日、26日です。

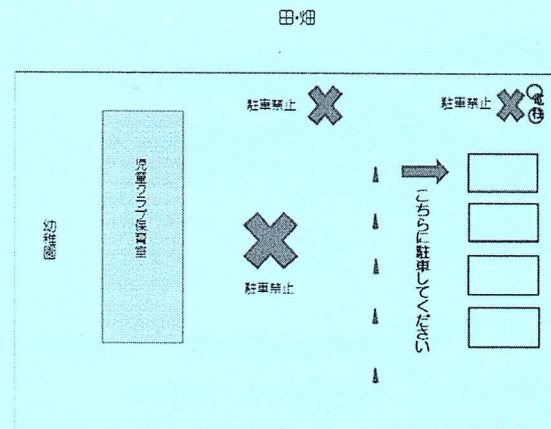


\* 駐車場はお隣の児童クラブの駐車場をご利用ください。  
駐車をされる場合、右記の図を確認いただき駐車スペース  
にご注意ください。  
\*楽しい時間を過ごしましょう。  
\*質問等、お気軽にお声掛けください。



大津市立青山幼稚園  
077-549-0277

青山幼稚園の  
ホームページです!  
ぜひご覧ください。



交差点・児童クラブ出入口では、  
必ず一旦停止してください。